

Service P1

480 ch - 1800 tr/mn

CARACTERISTIQUES

Moteur diesel 4 temps, injection directe, à aspiration naturelle.

Alésage et course (mm)	150 x 150
Nombre de cylindres	12 en V^é
Cylindrée totale (dm ³)	31,8
Rapport de compression	16/1
Nombre de soupapes par cylindre	4
Sens de rotation selon Norme ISO 1204	SIH
Régime de ralenti(min-1)	650
Masse sans eau ni huile (kg)	2900
Carter volant	SMB ou SAE 1
Volant	SAE 14"

DESCRIPTIF TECHNIQUE

Bloc cylindre en fonte, fortement nervuré, avec entablement renforcé

Chapeaux de paliers encastrés, à fixation verticale et horizontale

Une porte de visite par cylindre permettant un accès facile à l'embellage

Chemises en fonte, de type humide, très rigides

Culasses individuelles à larges sections de circulation d'eau assurant un refroidissement accru en particulier au niveau de la gaine de porte injecteur en cuivre

Fixation des culasses assurée en 8 points par une visserie haute résistance avec rondelles à appui sphérique sur les vis situées entre 2 culasses

4 soupapes par culasse, à tête épaisse en acier spécial, avec guides et sièges rapportés, et rotateurs sur soupapes d'échappement

Vilebrequin en acier spécial, matricé, traité, avec tourillons, manetons et congés de raccordement durcis par induction

Arbre à cames avec profil de cames polynomial

Distribution par pignons à denture hélicoïdale, en acier cémenté, trempé, rectifié

Bielles en acier au chrome - molybdène

Pistons en alliage léger avec refroidissement par jet d'huile continu à partir de gicleurs fixes assurant également la lubrification des bagues de pied de bielle

Segmentation haute performance

Echangeur de température eau douce / eau de mer avec boîte à eau et thermostats de régulation incorporés (Adaptation pour refroidissement par échangeur de coque en option avec thermostats de régulation incorporés)

Pompe centrifuge de circulation du liquide de refroidissement en fonte, entraînée mécaniquement

Pompe de circulation d'eau de mer en bronze entraînée par 2 courroies avec galet tendeur

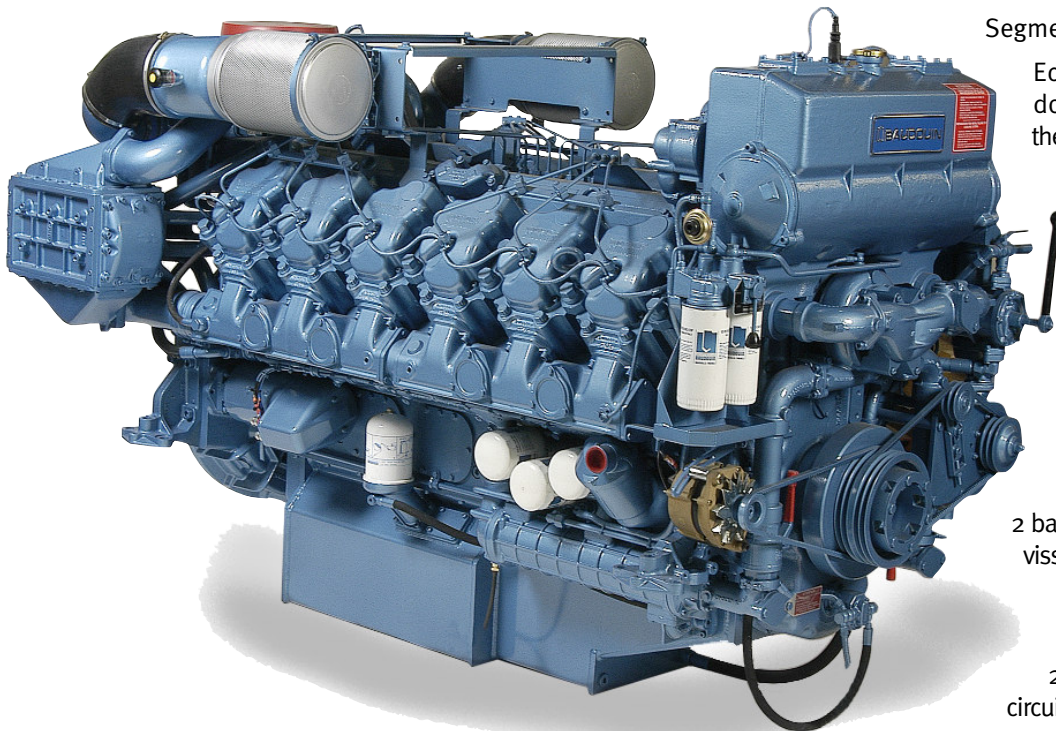
2 batteries de 3 filtres à huile à cartouches vissées plein débit

2 filtres à huile centrifuges en dérivation à cartouche jetable

2 refroidisseurs d'huile tubulaires sur circuit de liquide de refroidissement moteur

Pompe d'injection monobloc en ligne avec régulateur mécanique "toutes vitesses" incorporé

Collecteurs d'échappement refroidis par le liquide de refroidissement



Service P1

480 ch - 1800 tr/mn

DEFINITION PUISSANCE

Norme ISO 3046/1 - 1995 (F)

Conditions de référence

Température ambiante : **25 °C**
 Pression barométrique : **100 kPa**
 Humidité relative : **30 %**
 Température eau de mer : **25 °C**

Combustible

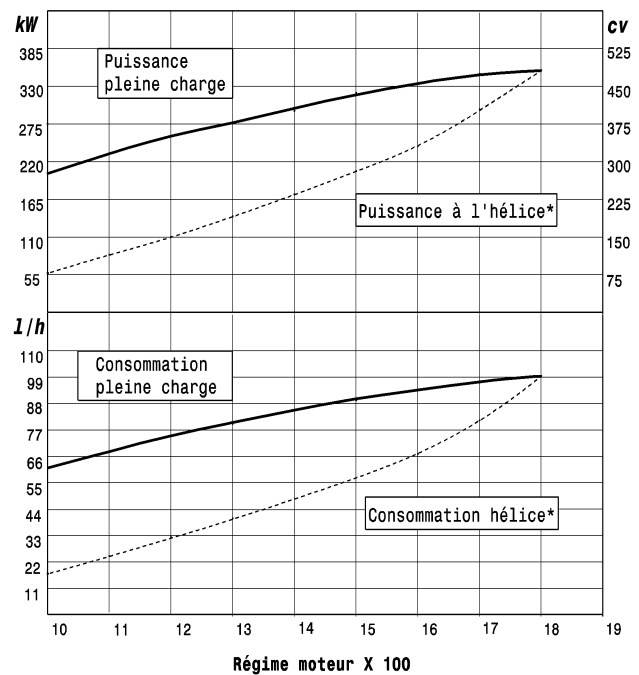
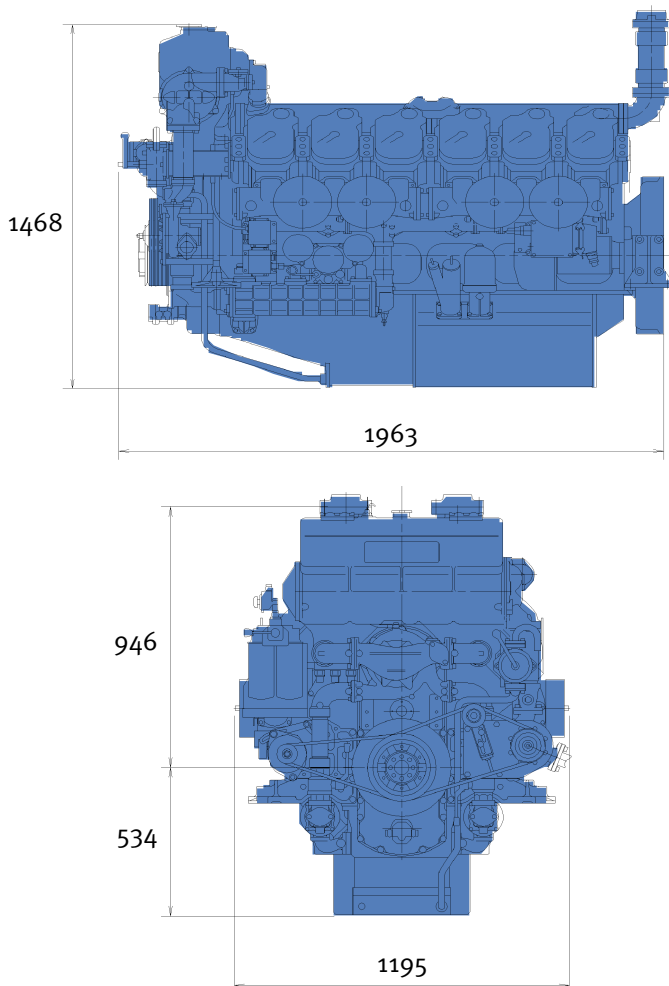
Densité relative : **0,840 ± 0,005**
 Pouvoir calorifique inférieur : **42700 Kj/Kg**
 Tolérance sur consommation : **+ 0 , + 5 %**

SERVICE P1

Application : **continue sans restriction**
 Variation de charge du moteur : **très peu ou pas**
 Charge moyenne du moteur : **80 à 100 %**
 Durée d'utilisation annuelle : **plus de 5000 h**
 Utilisation à pleine charge : **illimitée**

Applications type : chalutiers hauturiers, crevettiers, remorqueurs de haute mer, remorqueurs fluviaux, pousseurs, cargos, dragues, LCT, Bacs

ENCOMBREMENT



* Pour une puissance absorbée à l'hélice $P=kN^3$

Régime moteur tr/mn	Puissance à l'hélice		Consommation hélice l/h
	kW	cv	
1000	57	78	17
1100	80	109	24
1200	102	139	31.7
1300	132	180	39.5
1400	170	231	48
1500	206	280	56.5
1600	250	340	67
1700	297	404	80.5
1800	353	480	99

EQUIPEMENTS OPTIONNELS (extrait)

Adaptation pour refroidissement par Echangeur de coque
 Branchements pour circuits de secours
 Pompe de cale
 Tuyaux d'injection double enveloppe
 Alternateur de charge batteries 175 A
 Démarreur pneumatique avec bouteilles d'air et compresseur
 Silencieux d'échappement
 Armoire de contrôle salle des machines
 Sécurité de survitesse
 Prise de mouvement avant
 Montage sur suspension élastique
 Accouplement élastique avec Inverseur-Réducteur
 Recette par les principales Sociétés de Classification

 **BAUDOUIIN**

Tous les articles présentés sont en vente chez :

Léon Marine – 34200 Sète

Tel 04 67 74 34 60 – Fax 04 67 74 85 16

<http://www.leon-marine.com>