

### CARACTERISTIQUES

Moteur diesel 4 temps, injection directe, à aspiration naturelle.

Alésage et course (mm)	<b>150 X 150</b>
Nombre de cylindres	<b>8 en V6</b>
Cylindrée totale (dm <sup>3</sup> )	<b>21,2</b>
Rapport de compression	<b>16/1</b>
Nombre de soupapes par cylindre	<b>4</b>
Sens de rotation selon Norme ISO 1204	<b>SIH</b>
Régime de ralenti (min-1)	<b>650</b>
Masse sans eau ni huile (kg)	<b>2215</b>
Carter volant	<b>SMB ou SAE 1</b>
Volant	<b>SAE 14"</b>

### DESCRIPTIF TECHNIQUE

Bloc cylindre en fonte, fortement nervuré, avec entablement renforcé

Chapeaux de paliers encastrés, à fixation verticale et horizontale

Une porte de visite par cylindre permettant un accès facile à l'embellage

Chemises en fonte, de type humide, très rigides

Culasses individuelles à larges sections de circulation d'eau assurant un refroidissement accru en particulier au niveau de la gaine de porte injecteur en cuivre

Fixation des culasses assurée en huit points par une visserie haute résistance avec rondelles à appui sphérique sur les vis situées entre deux culasses

4 soupapes par culasse, à tête épaisse en acier spécial, avec guides et sièges rapportés, et rotateurs sur soupapes d'échappement

Vilebrequin en acier spécial, matricé, traité, avec tourillons, manetons et congés de raccordement durcis par induction

Arbre à cames avec profil de cames polynomial

Distribution par pignons à denture hélicoïdale, en acier cimenté, trempé, rectifié

Bielles en acier au chrome - molybdène

Pistons en alliage léger avec refroidissement par jet d'huile continu à partir de gicleurs fixes assurant également la lubrification des bagues de pied de bielle

Segmentation haute performance

Echangeur de température eau douce/eau de mer avec boîte à eau et thermostats de régulation incorporés (Adaptation pour refroidissement par échangeur de coque en option avec thermostats de régulation incorporés)

Pompe centrifuge de circulation du liquide de refroidissement en fonte, entraînée mécaniquement

Pompe de circulation d'eau de mer en bronze entraînée par deux courroies avec galet tendeur

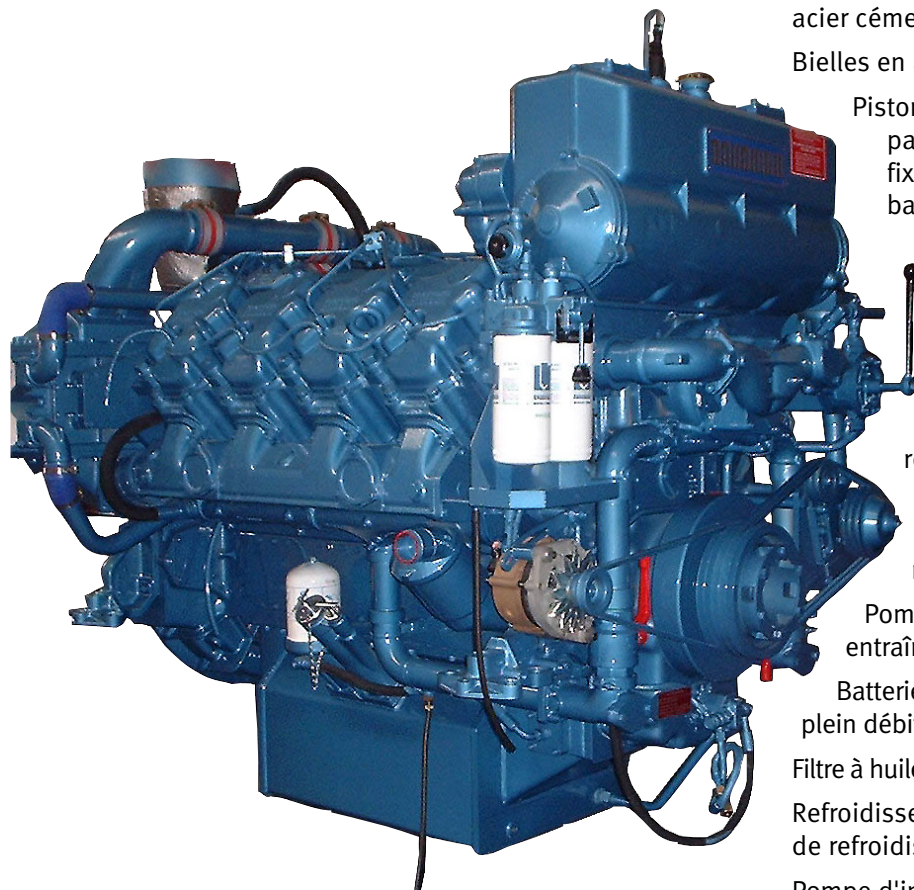
Batterie de trois filtres à huile à cartouches vissées plein débit

Filtre à huile centrifuge en dérivation à cartouche jetable

Refroidisseur d'huile tubulaire sur circuit de liquide de refroidissement moteur

Pompe d'injection monobloc en ligne avec régulateur mécanique "toutes vitesses" incorporé

Collecteurs d'échappement refroidis par le liquide de refroidissement



# Service P1

## 320 ch - 1800 tr/mn

### DEFINITION PUISSANCE

Norme ISO 3046/1 - 1995 (F)

#### Conditions de référence

Température ambiante : **25 °C**  
 Pression barométrique : **100 kPa**  
 Humidité relative : **30 %**  
 Température eau de mer : **25 °C**

#### Combustible

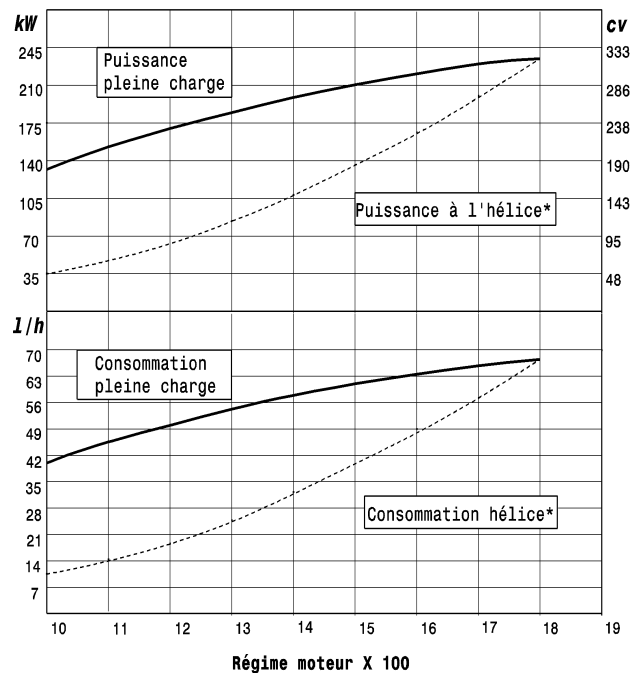
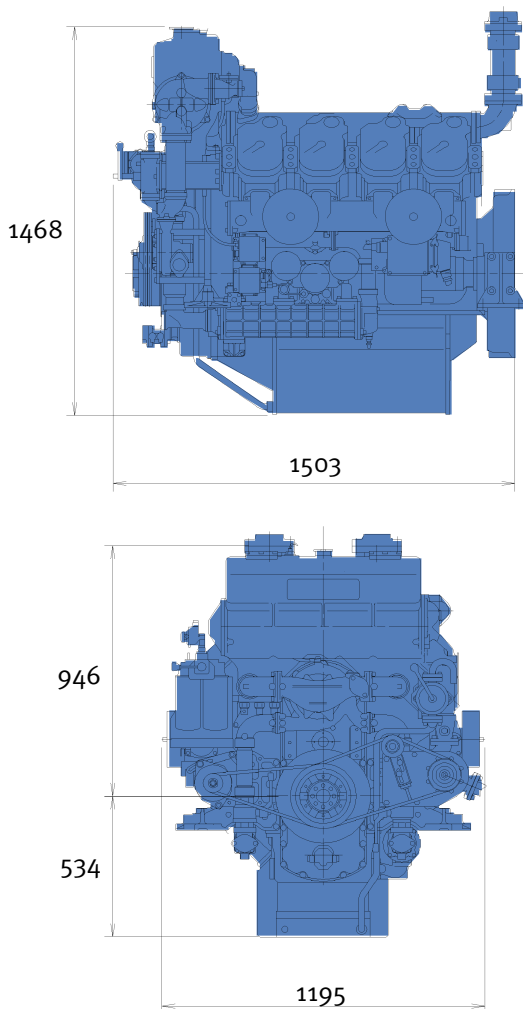
Densité relative : **0,840 ± 0,005**  
 Pouvoir calorifique inférieur : **42700 Kj/Kg**  
 Tolérance sur consommation : **+ 0 , + 5 %**

### SERVICE P1

Application : **continue sans restriction**  
 Variation de charge du moteur : **très peu ou pas**  
 Charge moyenne du moteur : **80 à 100 %**  
 Durée d'utilisation annuelle : **plus de 5000 h**  
 Utilisation à pleine charge : **illimitée**

**Applications type** : chalutiers hauturiers, crevettiers, remorqueurs de haute mer, remorqueurs fluviaux, pousseurs, cargos, dragues, LCT, Bacs

### ENCOMBREMENT



\* Pour une puissance absorbée à l'hélice  $P=K N^3$

Régime moteur tr/mn	Puissance à l'hélice kW	cv	Consommation hélice l/h
1000	35	48	10.5
1100	47	64	14
1200	63	86	18.5
1300	84	114	24.5
1400	108	147	32
1500	136	185	40
1600	166	226	48
1700	200	272	57
1800	235	320	67.5

### EQUIPEMENTS OPTIONNELS (extrait)

Adaptation pour refroidissement par Echangeur de coque  
 Branchements pour circuits de secours  
 Pompe de cale  
 Tuyaux d'injection double enveloppe  
 Alternateur de charge batteries 175 A  
 Démarreur pneumatique avec bouteilles d'air et compresseur  
 Silencieux d'échappement  
 Armoire de contrôle salle des machines  
 Sécurité de survitesse  
 Prise de mouvement avant  
 Montage sur suspension élastique  
 Accouplement élastique avec Inverseur-Réducteur  
 Recette par les principales Sociétés de Classification

 **BAUDOUIIN**

Tous les articles présentés sont en vente chez :

Léon Marine – 34200 Sète

Tel 04 67 74 34 60 – Fax 04 67 74 85 16

<http://www.leon-marine.com>