

Service continu 85 kVA - 50 Hz 95 kVA - 60 Hz

CARACTERISTIQUES

Moteur diesel 4 temps, injection directe, suralimenté

Type	4S108S
Alésage et course (mm)	108 x 120
Nombre de cylindres	4 en ligne
Cylindrée totale (dm ³)	4,40
Rapport de compression	16,5/1
Nombre de soupapes par cylindre	2
Sens de rotation selon Norme ISO 1204	SIH

Alternateur triphasé synchrone

Fréquence	50/60 Hz
Nombre de poles	4
Isolation	Classe H
Echauffement	Classe H
Régulation de tension	Electronique
Filtre	Antiparasitage (RFI)
Type	Monopulier
Excitation	Sans bagues ni balais
	Sans aimant permanent
Protection	IP23
Roulement	Graissé à vie
Impregnation et vernis	Marine

Pupitre de contrôle moteur

Indicateurs	Tachymètre Horamètre Pression huile Température d'eau
Alarmes	Basse pression d'huile Haute température d'eau Défaut de charge batterie

EQUIPEMENT DE BASE

- Dispositif de virage à l'avant
- Echangeur de température liquide de refroidissement / eau de mer
- Thermostat de régulation de la température du liquide de refroidissement
- Vase d'expansion fixé sur le moteur
- Plein de liquide de refroidissement
- Pompe de circulation du liquide de refroidissement attelée (2 courroies)
- Pompe de circulation d'eau de mer auto-amorçante entraînée mécaniquement
- Filtre à huile à cartouche vissable
- Filtre et préfiltre à combustible type à cartouche
- Pompe à injection rotative avec branchements pour tuyauterie arrivée et retour gas oil
- Régulateur mécanique de vitesse intégré à la pompe à injection
- Tuyau d'injection standard
- Commande d'arrêt moteur par électro aimant 24 Vcc incorporé à la pompe
- Démarrateur électrique 24 Vcc isolé
- Alternateur de charge batteries 24 Vcc - 60 A
- Filtre à air sec monté sur moteur
- Collecteur d'échappement refroidi par liquide de refroidissement

Turbocompresseur avec capotage de protection **sans coude d'échappement**

Manocontact d'huile et thermocontact d'eau, émetteurs de pression huile et température liquide

Câblage électrique sur moteur

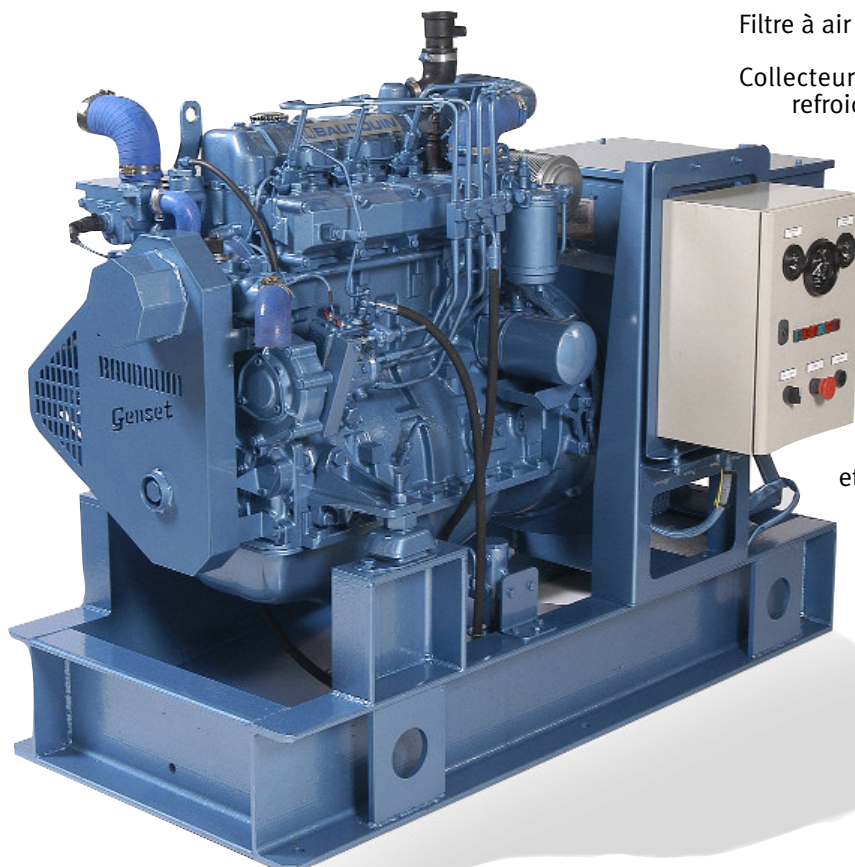
Pupitre de contrôle moteur livré séparément

Alternateur monopulier flasqué sur moteur et accouplé par l'intermédiaire d'un flector semi-rigide

Plots de suspension élastique sous l'ensemble flasqué moteur / alternateur

Montage de l'ensemble sur châssis en acier mécanosoudé avec bac de récupération des égoutures

Documentation moteur



85

Service continu 85 kVA - 50 Hz 95 kVA - 60 Hz

BAUDOUIN

GEB

DEFINITION PUISSANCE

Norme ISO 3046/1 - 1986 (F)

Conditions de référence

Température ambiante : **25 °C**
Pression barométrique : **100 kPa**
Humidité relative : **30 %**
Température eau de mer : **25 °C**

Conditions limites de fonctionnement

Température ambiante : **40°C**
Altitude : **1000 m**

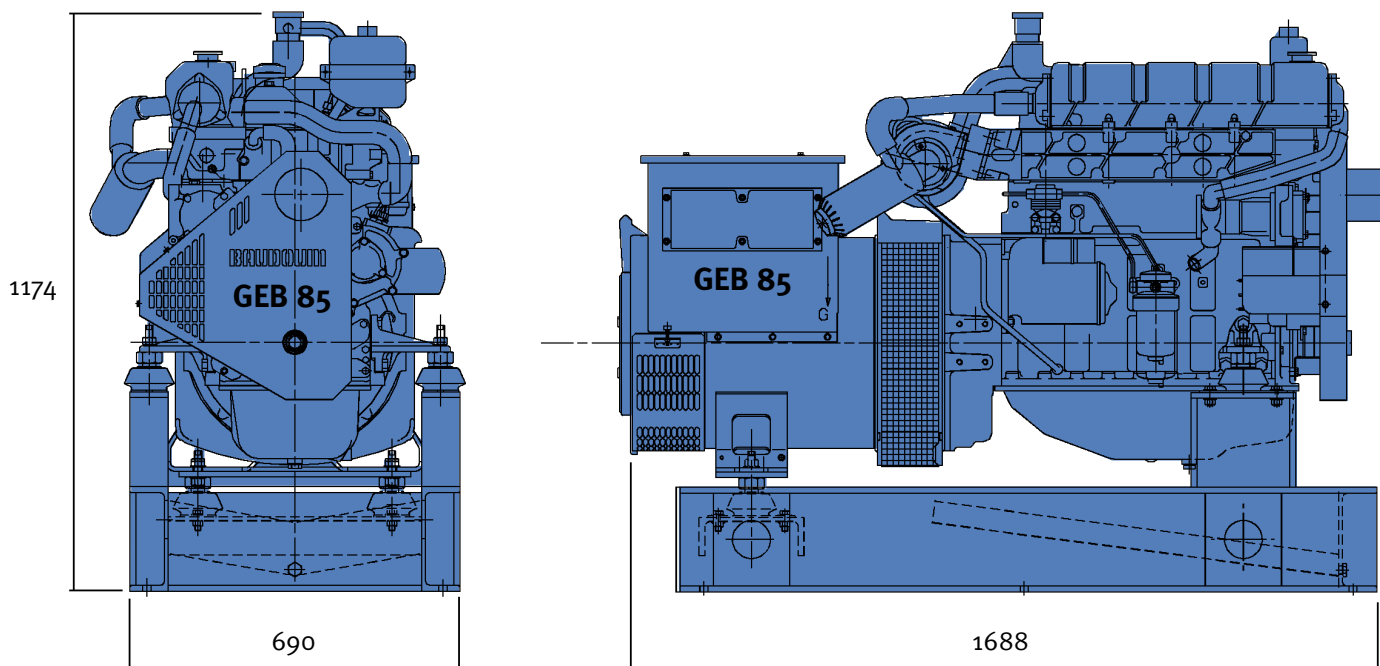
EQUIPEMENTS OPTIONNELS (extrait)

Refroidissement par Keel cooling
Régulation électronique
Tuyaux d'injection protégés avec kit de récupération de fuites
Filtre à air haute efficacité
Coude d'échappement sec avec flexible
Silencieux d'échappement
Coude d'échappement à injection d'eau
Pupitre répéteur d'alarmes en timonerie
Montage du pupitre de contrôle moteur sur le groupe

GRUPE ELECTROGENE DE BORD 85 kVA - Cos φ = 0,8

Régime moteur / Fréquence	Puissance		Tension Triphasée
	Continu	Surcharge	
1500 tr/mn 50 Hz	85 kVA / 68 kW	93 kVA / 75 kW	400 V / 230 V
1800 tr/mn 60 Hz	95 kVA / 82 kW	104 kVA / 90 kW	480 V / 280 V

ENCOMBREMENT



Masse du groupe (sans eau, ni huile) : 995 kg

Moteurs Baudouin S.A.

165, bd de Pont-de-Vivaux / 13010 Marseille / France / tél. 33 (0)4 91 83 85 00 / fax. 33 (0)4 91 79 09 38 / www.moteurs-baudouin.fr

Tous les articles présentés sont en vente chez :

Léon Marine – 34200 Sète

Tel 04 67 74 34 60 – Fax 04 67 74 85 16

<http://www.leon-marine.com>